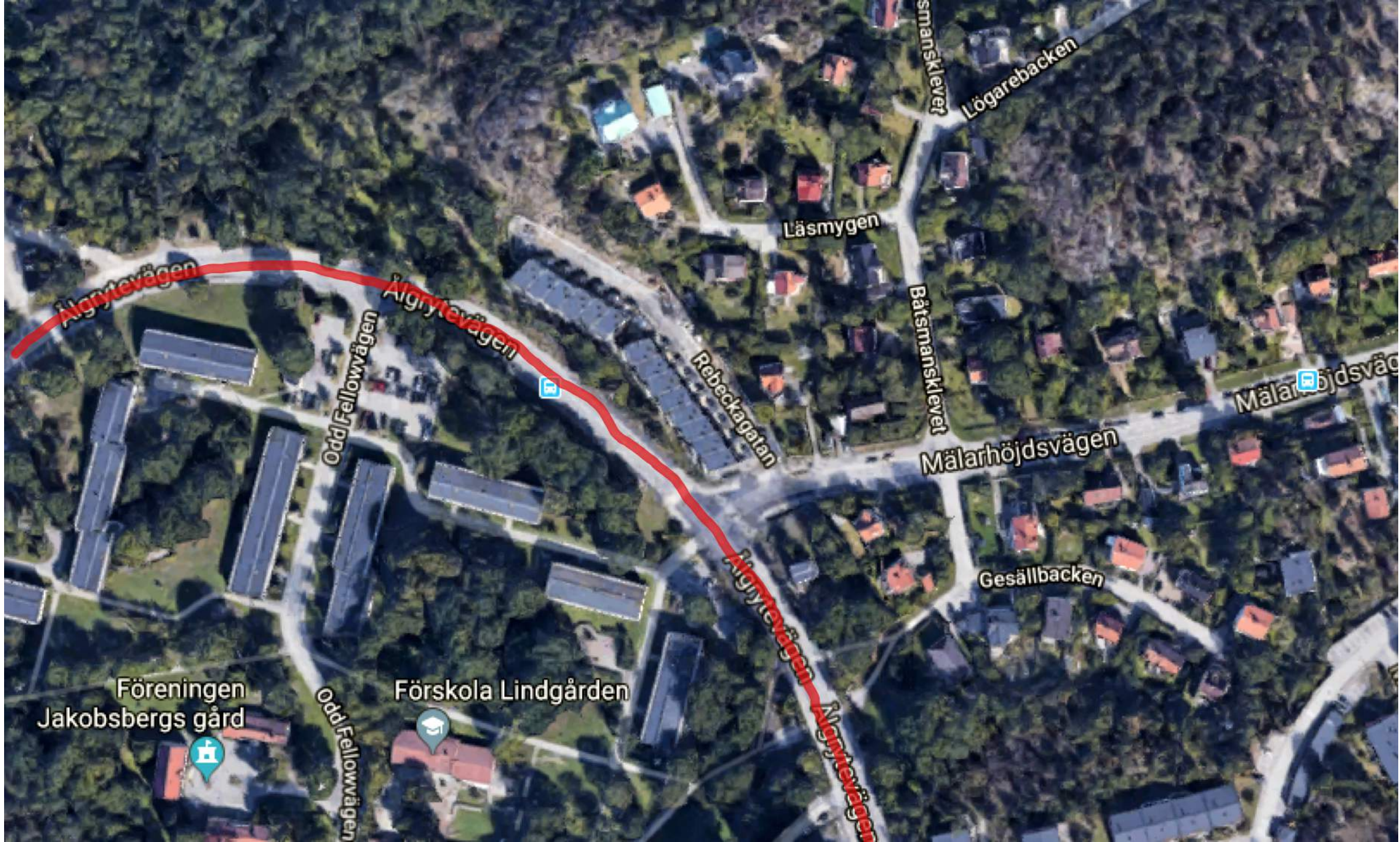


Tröskelvärlden





P
Avgift
7-19
Taks 5
Torsd
8-16
1/3-15/5
Boende
Hå

Matschjidsvægen
72-70
Bjørnskovvej
72-0

...
...
...
m





Hoppsan, Bredäng blev visst Mälarhöjden

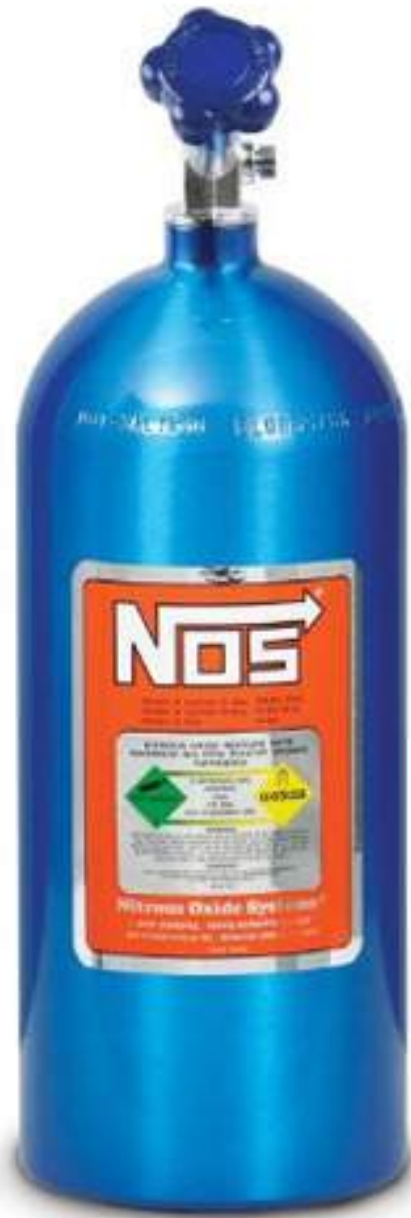




Moê[^]t = Mo1





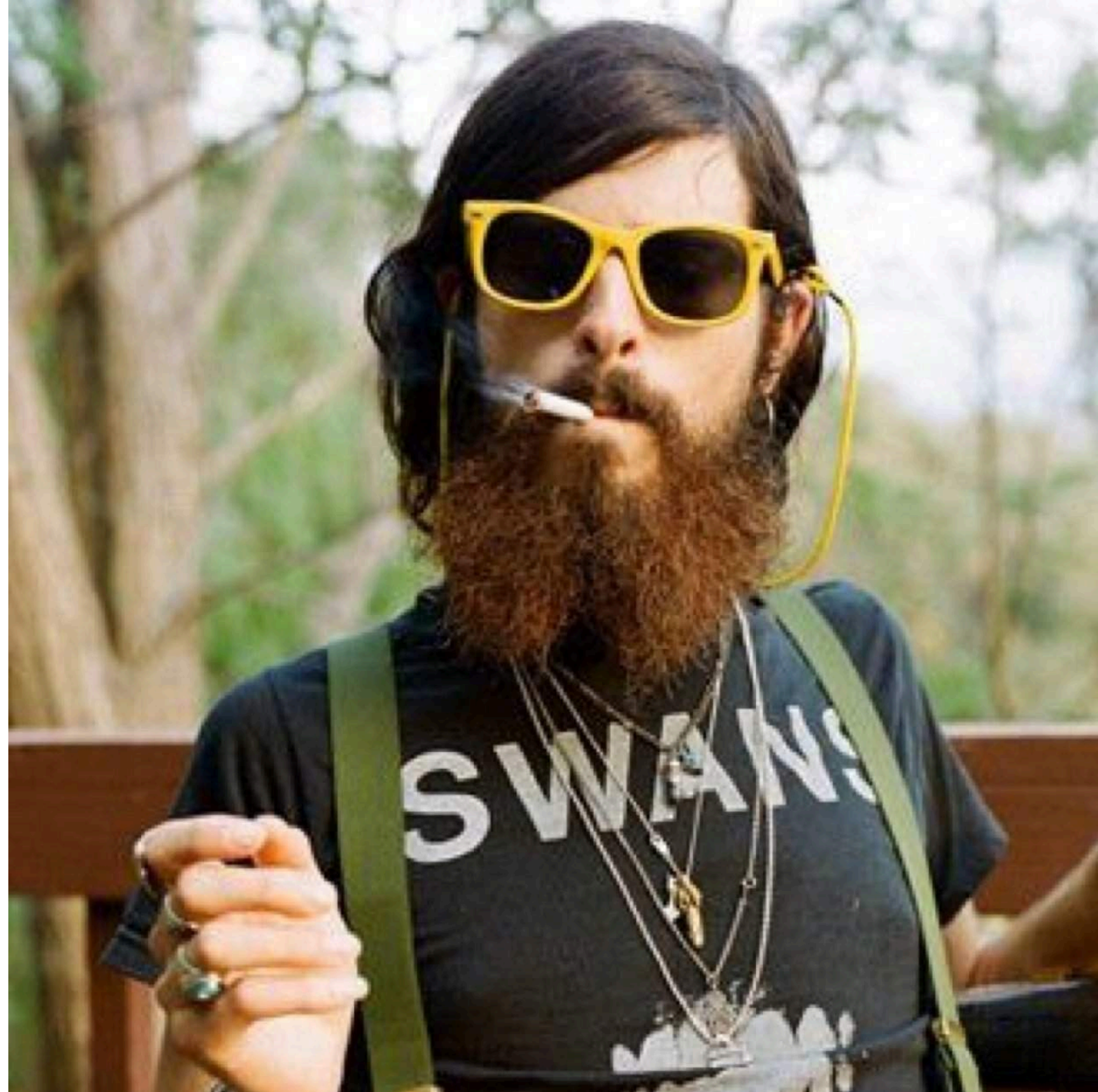
















Chefslöner i Linköpings kommun

Några månadslöner från det privata näringslivet

Vd för Saab **Håkan Buskhe** – 829 048 kr/mån
Vd för Cloetta, **Bengt Baron** – 390 833 kr/mån
och på Linköpings universitet
rektor **Helene Dannetun** – 101 439 kr/mån

Kommunens chefer

Kultur- och fritidschef Karin Semberg	61 600 kr
Socialchef Anita Lhådo	64 500 kr
Kommunstyrelsens ordförande Paul Lindvall	68 420 kr
Utbildningschef Lars Rehnberg	72 500 kr
Omsorgs- och äldrechef Peder Ellison	75 500 kr
Chef för Leanlink Per Petersén	76 700 kr
Miljö- och samhällsbyggnadschef Anna Bertilsson	85 500 kr
Kommunstyrelsens förvaltningschef Joakim Kärnberg	96 000 kr
Vd för Linköpingsexpo Tommy Hultin	70 000 kr
Vd för Flygmex Camilla Lejon	70 000 kr
Vd för Nulink Yvonne Rosmark	83 400 kr
Vd Arenabolaget Johan Rustan	96 900 kr
Vd för Sankt kors fastighet Johan Kristiansson	97 470 kr
Vd för Lejonfastigheter Per Ridne	120 000 kr
Vd för Linköpings stadshus Hans Lander Jobbar 80 procent	126 000 kr
Vd för Stångastaden Fredrik Törnqvist	130 000 kr
Vd för Tekniska verken Anders Jonsson	218 000 kr

Bolagens chefer

Varav 10 000 kr är för
vd-uppdraget i Resmex

Uppgifterna är hämtade ur årsredovisningarna från 2012 och avser endast årslönen, utan andra förmåner, delat med tolv.





Italien

Spanien

Portugal

Grekland

Turkiet

Turkmenistan

Tunisien

Medelhavet

Syrien

Irak

Iran

Marocko

Algeriet

Libyen

Egypten

Saudiarabien

Oman

Västsaahara

Mauretanium

Mali

Niger

Tschad

Sudan

Jemen

Adenviken

Guinea

Burkina Faso

Nigeria

Etiopien

Södra Sudan

Somalia

Ghana

Kenya

Gabon

Demokratiska republiken Kongo

Map data ©2018 Google

Sápmi

samernas land





Kårsbyparken

Tombergsparken

Slagsta

Fk Anemånen

Anemånenparken

Fk Blåskjölcken

Fk Valma

Valmånsparken

Norsborg centrum

Kårsby sporthall

Kårsby Internationell Musikhuset i Norsborg

Torget (äldreboende)

Mälarpromenaden Slagsta

Borgskolan

S:t Georgis Symb. Ortodoxa Kyrka

Gullivsparken

Blåskjölcksskolan

Blåskjölcksparken

Hallunda centrum

Hallundaplan

Ujäsala kyrka

Bolkyrka Folkhögskola

S:t Botvids gymnasium

S:t Petrus o Paulus kyrka

Brunnaskolan

Maxihallen

Bolkyrka-hallen

Fotbollsplan

Brunna idrottsplats

E20
E4

Alby

200 300 m

T

T

Fk Aspen

Eriksbergsåsen

Hammerskolan

Fk Granen

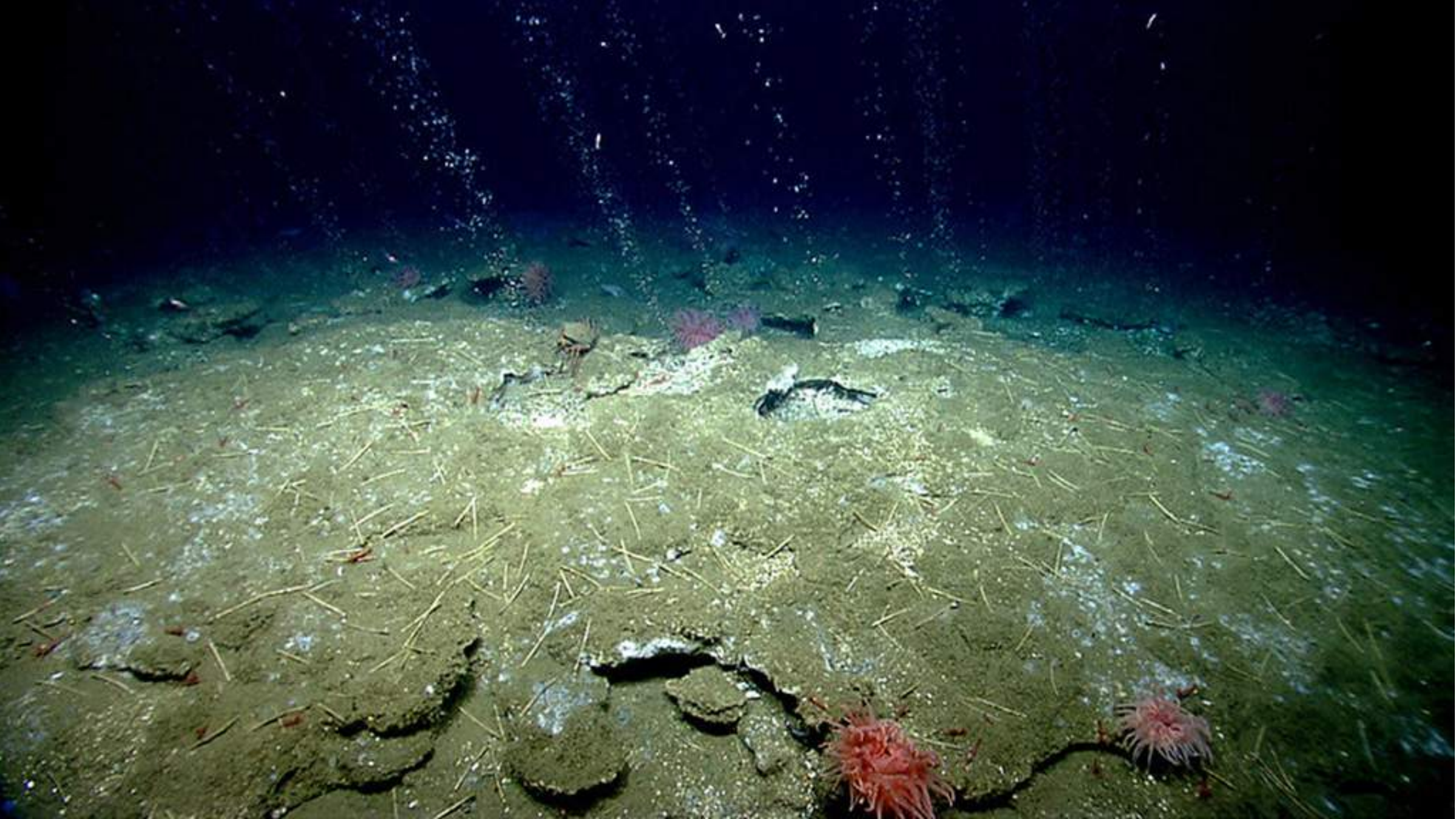
Vallentorn

Eriksberg Industriområde

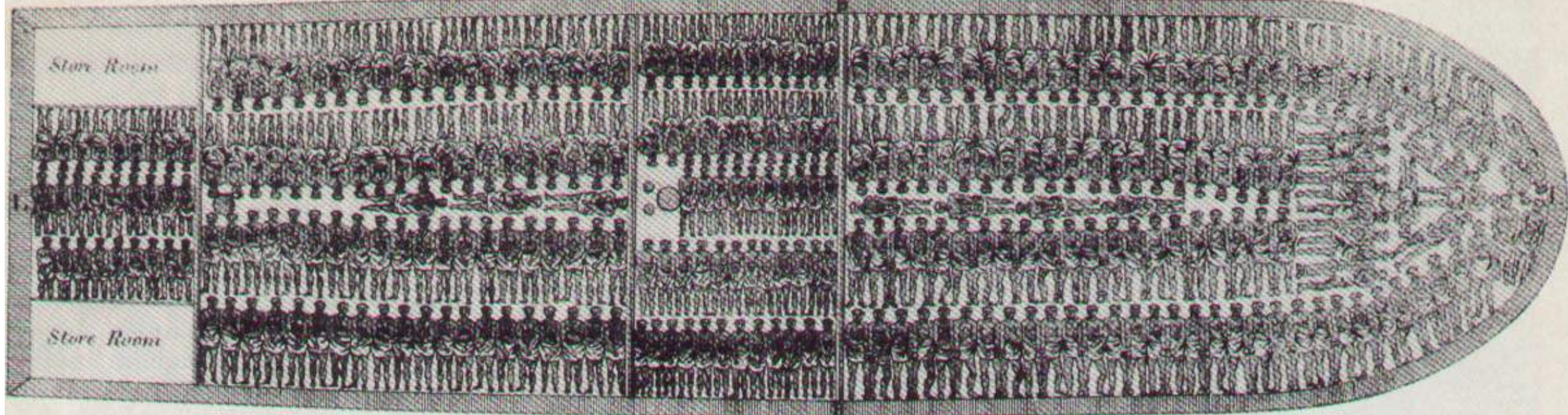
Bolkyrka kyrka Fiskarhagen

Kyrkskolan

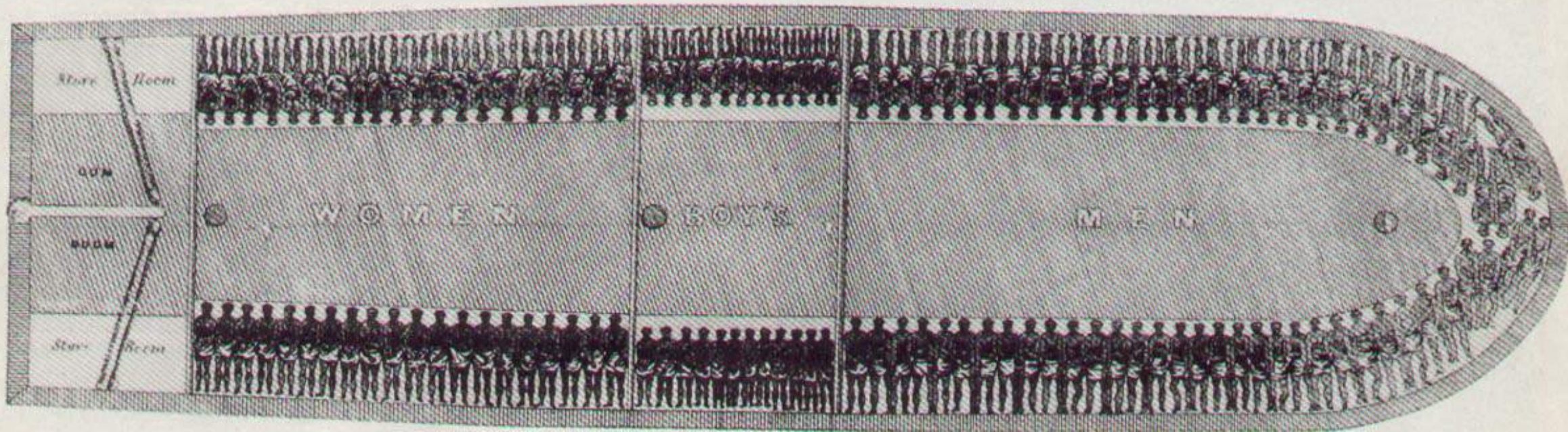
E20
E4

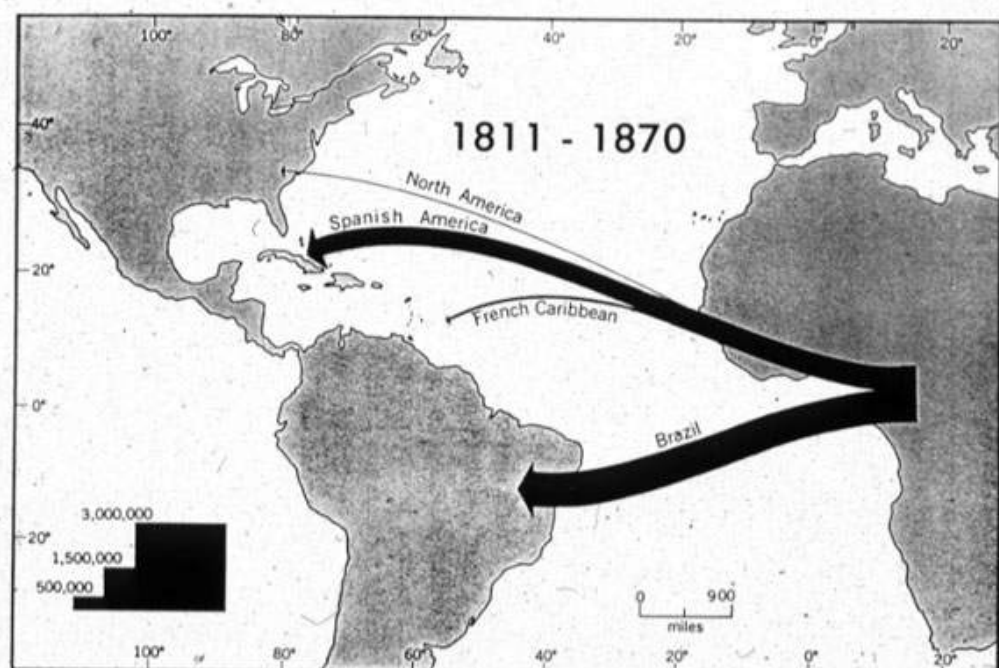
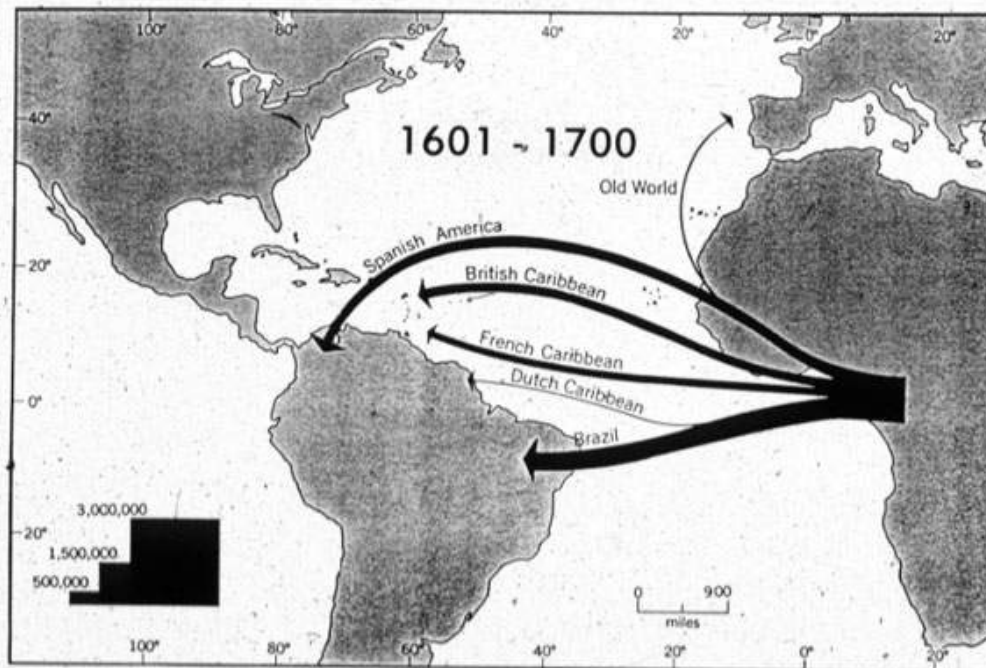
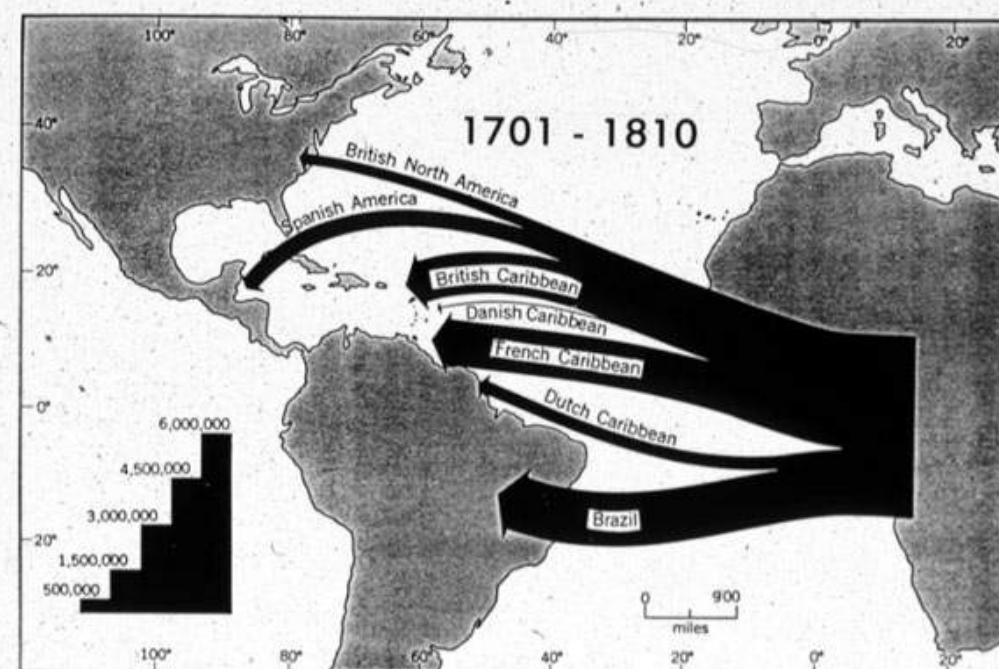
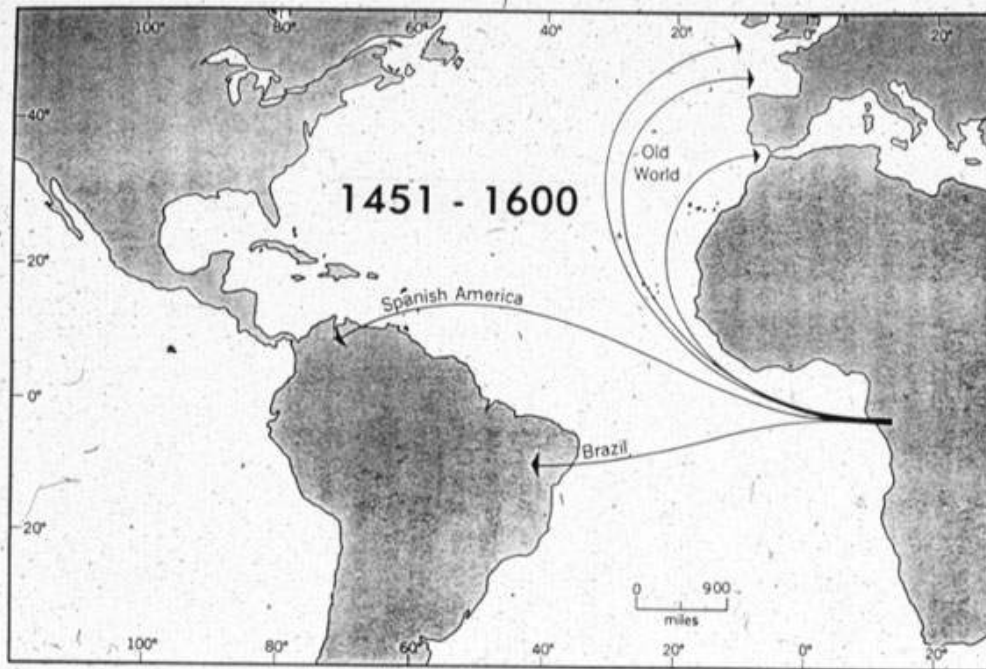




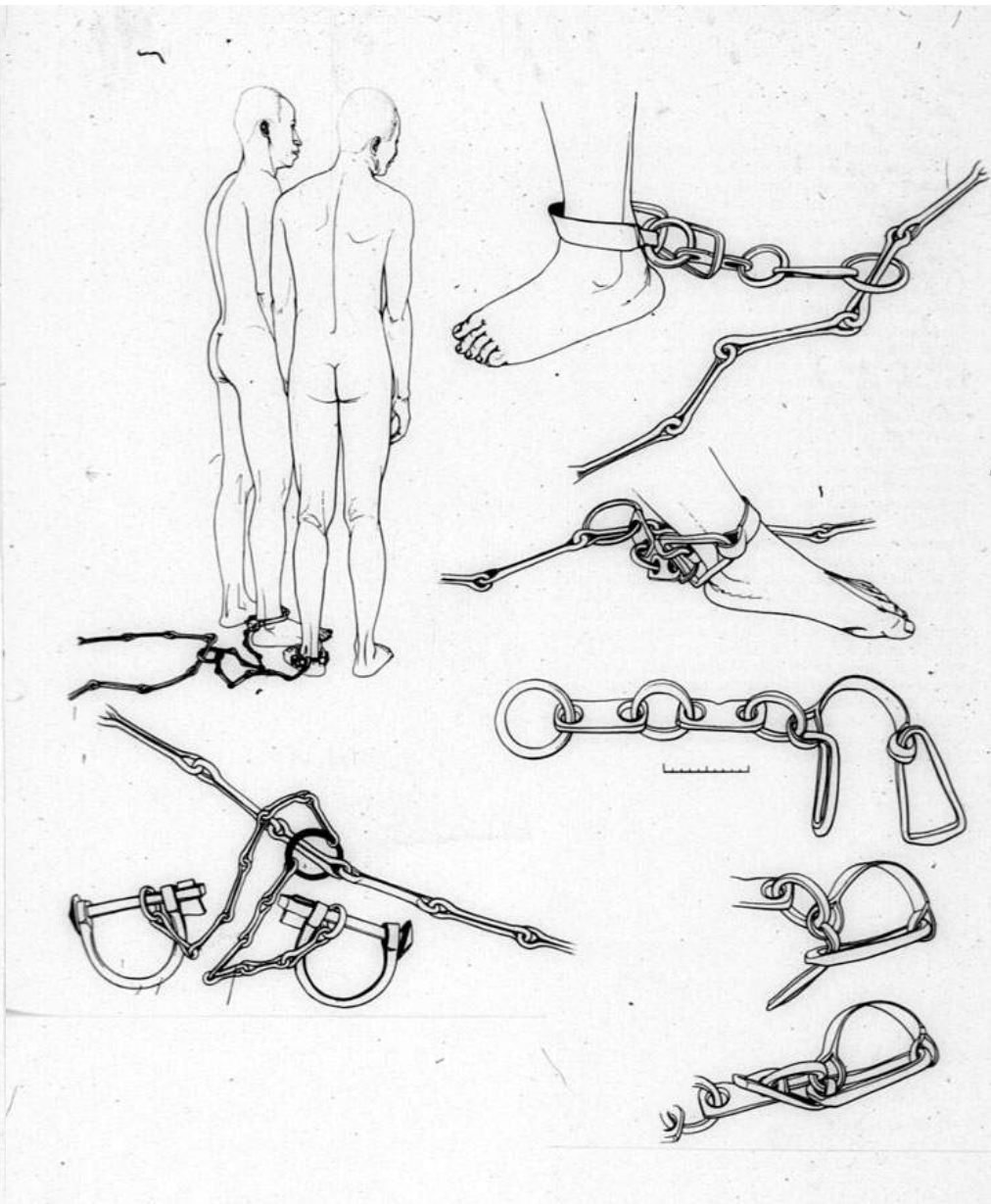
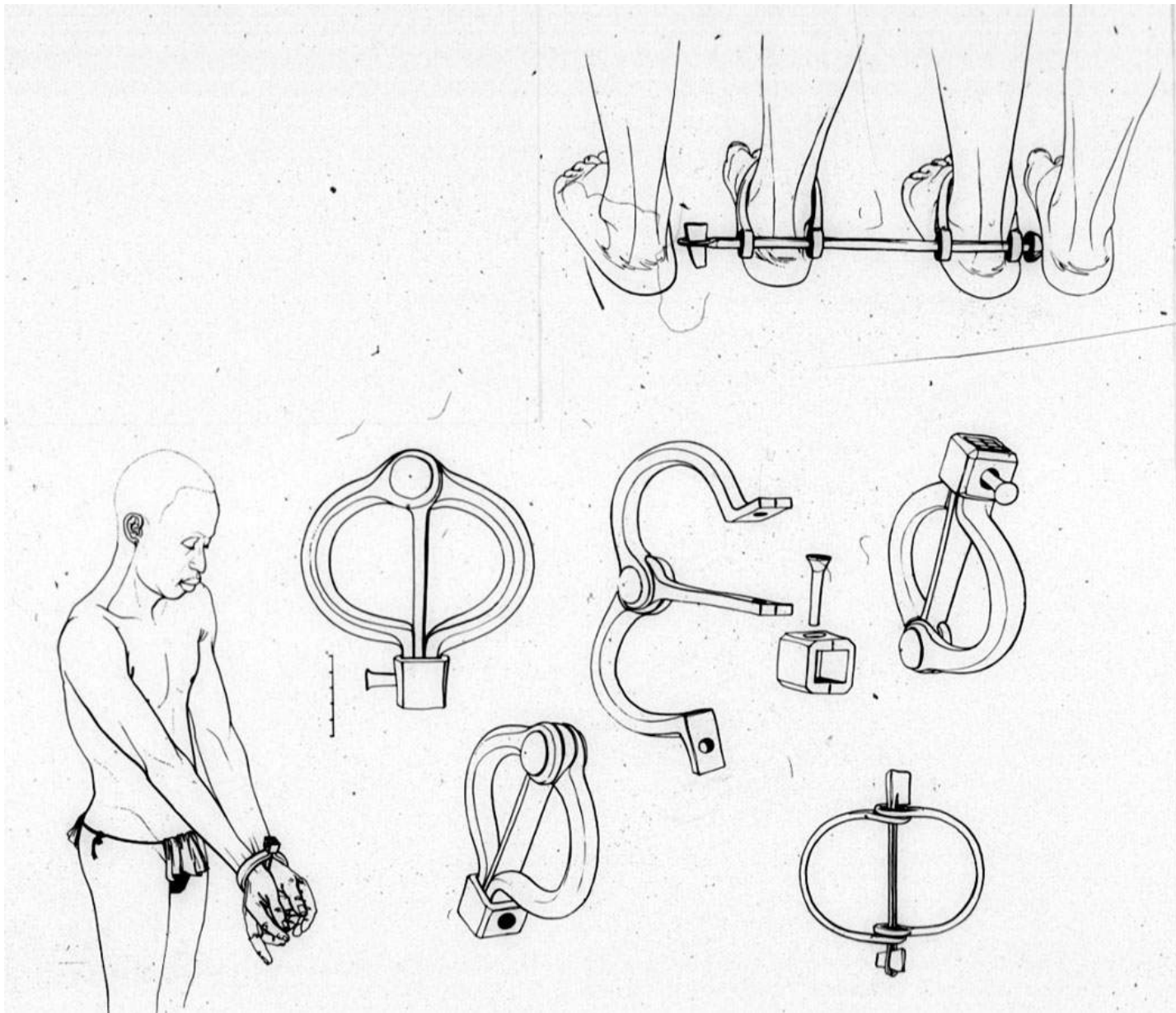


PLAN SHEWING THE STOWAGE OF 130 ADDITIONAL SLAVES ROUND THE WINGS OR SIDES OF THE LOWER DECK BY MEANS OF PLATFORMS OR SHELVES (IN THE MANNER OF GALLERIES IN A CHURCH) THE SLAVES STOWED ON THE SHELVES AND BELOW THEM HAVE ONLY A HEIGHT OF 2 FEET 7 INCHES BETWEEN THE BEAMS AND FAR LESS UNDER THE BEAMS. See Fig 1





DESTINATION OF THE ATLANTIC SLAVE TRADE (FROM CURTIN, 1969).





FAULKNER, MISSISSIPPI



dans tout ce Sud du monde...

avec toute mon amitié

—Édouard Glissant

THE COLLECTED POEMS
OF ÉDOUARD GLISSANT



l'Archipel
Antilles...

avec
amitié

—Édouard Glissant

UNE NOUVELLE RÉGION DU MONDE



Sous le Rocher du Diamant, la
vague du tout-Monde -

avec amitié
Edmond / Linant

UNE NOUVELLE RÉGION DU MONDE,

en attendant l'Ishitak...



INSTITUT
DU TOUT
MONDE

Amicalement
Edmond / Linant





